

VIANDE SUISSE - QUELQUES FAITS

INFORMATIONS UTILES SUR
LA PRODUCTION, LA DÉTENTION
ANIMALE ET L'ALIMENTATION

DU BŒUF

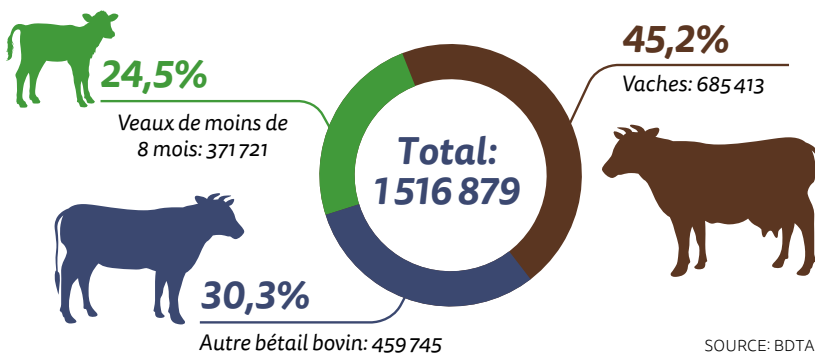
L'élevage de bétail en Suisse repose sur une longue tradition. Non seulement il approvisionne la population en aliments de grande qualité, mais il garantit aussi que les prairies des régions éloi-

gnées et des alpages soient correctement gérées. La Suisse compte au total plus de 1,5 million de bœufs et de vaches.

LES ENTREPRISES FAMILIALES, LA BASE DE L'ÉLEVAGE

En Suisse, les bovins sont élevés dans des entreprises familiales qui comptent en moyenne 35 animaux. Ce qui est peu par rapport aux autres pays. Dans l'engraissement de bovins classique, les animaux sont engraisés pendant 12 à 20 mois. Dans l'élevage allaitant, les vaches allaitent leurs veaux et les élèvent elles-mêmes. Elles ne sont pas traitées.

EFFECTIFS BOVINS EN SUISSE EN 2017

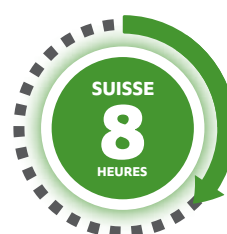


NIVEAU ÉLEVÉ DE PROTECTION DES ANIMAUX



Les lois qui régissent l'élevage animal en Suisse comptent parmi les plus strictes au monde et les prescriptions de transport sont les plus strictes au monde (durée de transport maximale: 8 heures). 81% des vaches et bœufs bénéficient en outre du programme facultatif «Sorties régulières en plein air (SRPA)», et 53% du programme «Systèmes de stabulation particulièrement respectueux des animaux (SST)».

PRESCRIPTIONS DE TRANSPORT



PAS DE LAIT SANS VIANDE

Le lait, les produits laitiers comme le fromage et le beurre, ou encore les œufs n'existeraient pas sans production de viande. Une vache ne donne du lait que si elle vêle une fois par an. Selon la destination des animaux, on fait la distinction entre les races laitières, les races à viande et ce qu'on appelle les races à deux fins.

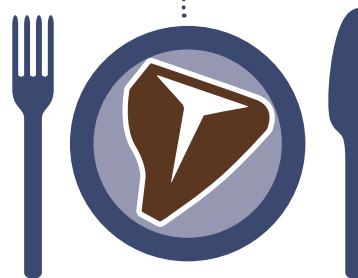


ALIMENTATION INDIGÈNE

La Suisse est un pays de prairies par excellence. Deux tiers des surfaces agricoles utiles ne conviennent pas pour la culture. L'herbe, le foin et l'ensilage constituent toutefois la base de l'alimentation des ruminants. C'est pourquoi 91,5% de l'alimentation bovine viennent du marché intérieur. L'utilisation des hormones et des antibiotiques destinés à augmenter la performance est interdite en Suisse. Tous les aliments pour animaux sont sans OGM et sans farine animale.

VIANDE DE BŒUF ET ALIMENTATION

Les Suisses consomment 11 kg de viande de bœuf par habitant et par an, dont 81% proviennent du marché intérieur. La viande de bœuf suisse est sûre. Sa traçabilité permet de remonter jusqu'aux entreprises productrices. La viande de bœuf est plutôt pauvre en graisse, mais contient beaucoup de protéines de grande qualité, du fer et du zinc, ainsi que des vitamines B et d'autres minéraux importants.



En faisant vos achats, veillez également à l'origine, car la viande suisse est plus durable que la viande importée. Vous trouverez de nombreuses bonnes raisons de choisir la viande suisse sur [la-difference-est-la.ch](#)



La différence est là.